

Información para la Norma oficial mexicana (NOM) Norma mexicana (únicamente para México)

La información siguiente se proporciona en el dispositivo o dispositivos descritos en este documento, en cumplimiento con los requisitos de la Norma oficial mexicana (NOM):

Importador:

Dell México S.A. de C.V.

Paseo de la Reforma 2620 – Flat 11*

Col. Lomas Altas

11950 México, D.F.

Número de modelo reglamentario: P33G/P25F

Voltaje de entrada: 100–240 VAC

Corriente de entrada (máximo): 1.50 A/1.60 A/1.70 A/2.50 A

Frecuencia de entrada: 50–60 Hz

Corriente nominal de salida: 3.34 A/4.62 A

Voltaje nominal de salida: 19.50 VDC

Para obtener información más detallada, lea la información sobre seguridad enviada con su equipo. Para obtener información adicional sobre las mejores prácticas de seguridad, consulte dell.com/regulatory_compliance.

Information in this document is subject to change without notice.

© 2011 Dell Inc. All rights reserved.

Dell™, the DELL logo, and Inspiron™ are trademarks of Dell Inc. Windows® is a registered trademark of Microsoft Corporation in the United States and/or other countries.

Regulatory model: P33G/P25F | Type: P33G001/P25F001

Computer model: Inspiron 5420/5520/7420/7520

本说明文件中的信息如有更改，恕不另行通知。

© 2011 Dell Inc. 保留所有权利。

Dell™、DELL 徽标、和 Inspiron™ 是 Dell Inc. 的商标。Windows® 是 Microsoft Corporation 在美国和 其他国家或地区的注册商标。

管制型号: P33G/P25F | 类型: P33G001/P25F001

计算机型号: Inspiron 5420/5520/7420/7520

本文件中的資訊如有更改，恕不另行通知。

© 2011 Dell Inc. 版權所有，翻印必究。

Dell™、DELL 徽標及 Inspiron™ 為 Dell Inc. 的商標。Windows® 為 Microsoft Corporation 在美國及 / 或其他國家的註冊商標。

管制型號: P33G/P25F | 類型: P33G001/P25F001

電腦型號: Inspiron 5420/5520/7420/7520

この文書の情報は、事前の通知なく変更されることがあります。

© 2011 すべての著作権は Dell Inc. にあります。

Dell™、DELL ロゴおよび Inspiron™ は Dell Inc. の商標です。Windows® は米国およびその他の国における Microsoft Corporation の登録商標です。

規制モデル: P33G/P25F | タイプP33G001/P25F001

コンピュータモデル: Inspiron 5420/5520/7420/7520

본 문서의 정보는 사전 통보 없이 변경될 수 있습니다.

© 2011 Dell Inc. 저작권 본사 소유.

Dell™、DELL 로고, 및 Inspiron™은 Dell Inc.의 상표입니다。Windows®는 미국 및/또는 다른 국가에 있는 Microsoft Corporation의 등록 상표입니다。

규정 모델: P33G/P25F | 유형: P33G001/P25F001

컴퓨터 모델: Inspiron 5420/5520/7420/7520

More Information

To learn about the features and advanced options available on your laptop, click **Start**→ **All Programs**→ **Dell Help Documentation** or go to support.dell.com/manuals.

To contact Dell for sales, technical support, or customer service issues, go to dell.com/ContactDell. Customers in the United States can call 800-WWW-DELL (800-999-3355).

更多信息

要了解有关您的膝上型计算机的功能和高级选项，请单击 **开始**→ **所有程序**→ **Dell Help Documentation** 或访问 support.dell.com/manuals。

若要联系 Dell 解决销售、技术支持、或客户服务问题，请访问 dell.com/ContactDell。美国客户可致电 800-WWW-DELL (800-999-3355)。

更多資訊

若要瞭解更多有關您的攜帶型電腦的功能或可用的進階選項，請按一下**開始**→**所有程式**→**Dell Help Documentation** (Dell 說明文件) 或請至 support.dell.com/manuals。

若要聯絡 Dell 銷售部門、技術支援部門或客戶服務事宜，請至 dell.com/ContactDell。美國客戶請致電 800-WWW-DELL (800-999-3355)。

その他の情報

お使いのノートブックで使用できる機能および詳細オプションに関する情報は、**Start** (スタート) → **All Programs** (すべてのプログラム) → **Dell Help Documentation** (Dell ヘルプマニュアル) をクリックするか、support.dell.com/manuals にアクセスします。

セールス、テクニカルサポート、またはカスタマーサービスに関するお問い合わせは、dell.com/ContactDell にアクセスしてください。米国のお客様は、800-WWW-DELL (800-999-3355) にお問い合わせください。

추가 정보

랩탑에서 사용 가능한 기능 및 고급 옵션에 관한 정보는, **시작**→**모든 프로그램**→**Dell Help Documentation** (Dell 도움말 문서) 을 클릭하거나 support.dell.com/manuals 로 가십시오.

판매, 기술 지원, 또는 고객 서비스 문제에 관하여 Dell 에 연락하시려면, dell.com/ContactDell 로 가십시오. 미국 내 고객은 800-WWW-DELL (800-999-3355)로 전화하십시오.



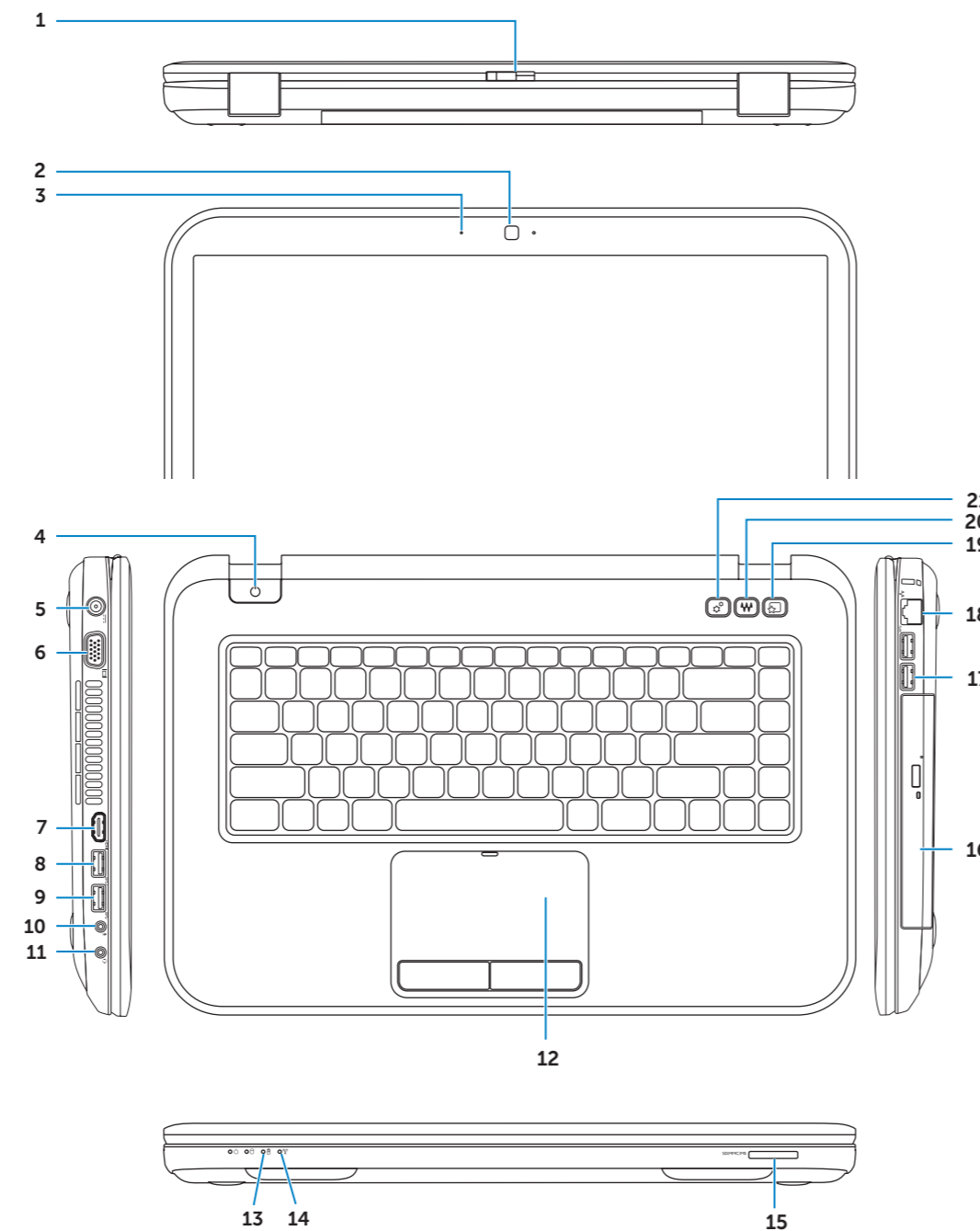
Printed in China

2011 - 12

Computer Features

计算机功能部件 | 電腦功能

컴퓨터의 특징 | 컴퓨터 기능



1. Switch release latch
2. Camera
3. Microphone
4. Power button
5. Power adapter connector
6. VGA connector
7. HDMI connector
8. USB 3.0 connector with PowerShare
9. USB 3.0 connector
10. Microphone connector
11. Headphone/Microphone combo connector
12. Touchpad
13. Battery status light
14. Wireless status light
15. 8-in-1 Media Card Reader
16. Optical drive
17. USB 3.0 connectors (2)
18. Network connector
19. Dell Instant Launch button
20. Dell Audio With Preset Switch button
21. Windows Mobility Center button

1. 스위치리リース라ッチ
2. 카메라
3. 마이크
4. 전원 버튼
5. 전원 어댑터 커넥터
6. VGA 콘넥터
7. HDMI 콘넥터
8. PowerShare 사용 USB 3.0 콘넥터
9. USB 3.0 콘넥터
10. 마이크용 콘넥터
11. 헤드폰 / 마이크용 콤보 콘넥터
12. 터치패드
13. 배터리리스테ータスライト
14. 와이파이리스테ータスライト
15. 8-in-1 미디어카드 리더
16. 광 드라이브
17. USB 3.0 콘넥터 (2)
18. 네트워크 콘넥터
19. Dell Instant Launch 버튼
20. Dell Audio With Preset Switch 버튼
21. Windows Mobility Center 버튼

1. 释放门锁开关
2. 摄像头
3. 麦克风
4. 电源按钮
5. 电源适配器接口
6. VGA 接口
7. HDMI 接口
8. 带 PowerShare 的 USB 3.0 接口
9. USB 3.0 接口
10. 麦克风接口
11. 耳机/麦克风复合接口
12. 触摸板
13. 电池状态指示灯
14. 无线状态指示灯
15. 8 合 1 介质卡阅读器
16. 光盘驱动器
17. USB 3.0 接口 (2)
18. 网络接口
19. Dell 即时启动 按钮
20. 带预设转换的 Dell 音频按钮
21. Windows 移动中心按钮

1. 분리 래치 스위치
2. 카메라
3. 마이크론
4. 전원 단추
5. 전원 어댑터 커넥터
6. VGA 커넥터
7. HDMI 커넥터
8. PowerShare를 가진 USB 3.0 커넥터
9. USB 3.0 커넥터
10. 마이크론 커넥터
11. 헤드폰/마이크론 콤보 커넥터
12. 터치패드
13. 배터리 상태 표시등
14. 무선 상태 표시등
15. 8-in-1 매체 카드 리더
16. 광 드라이브
17. USB 3.0 커넥터(2)
18. 네트워크 커넥터
19. Dell 빠른 시작 단추
20. 미리 설정 스위치 단추를 가진 Dell Audio
21. Windows 모바일 센터 단추

1. 開關釋放門鎖
2. 攝影機
3. 麥克風
4. 電源按鈕
5. 電源轉接連接器
6. VGA 連接器
7. HDMI 連接器
8. 配有 PowerShare 的 USB 3.0 連接器
9. USB 3.0 連接器
10. 麥克風連接器
11. 頭戴式耳機 / 麥克組和連接器
12. 觸控墊
13. 電池狀態指示燈
14. 無線網路狀態指示燈
15. 8 合 1 媒體讀卡器
16. 光碟機
17. USB 3.0 連接器 (2 個)
18. 網路連接器
19. Dell 即時啟動按鈕
20. 配有預設切換按鈕的 Dell 音效
21. Windows 行動中心按鈕

inspiron

14R/15R

Quick Start Guide

快速入门指南 | 快速啟動指南

クイックスタートガイド | 빠른 시작 안내서

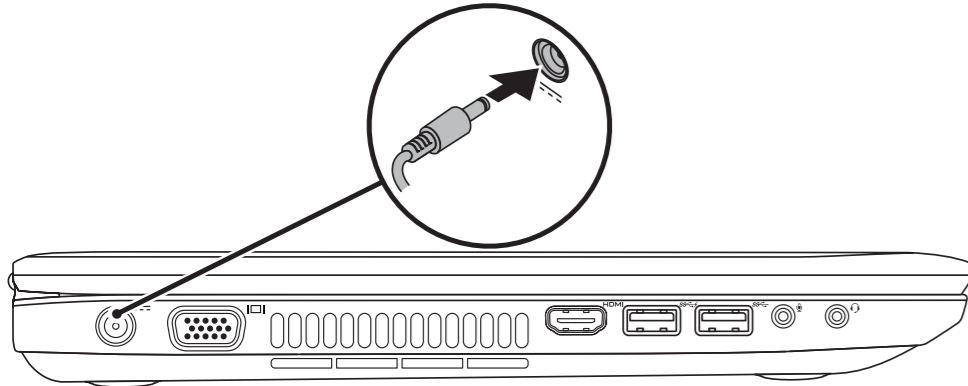


Quick Start

快速入门 | 快速啓動 | クイックスタート | 빠른 시작

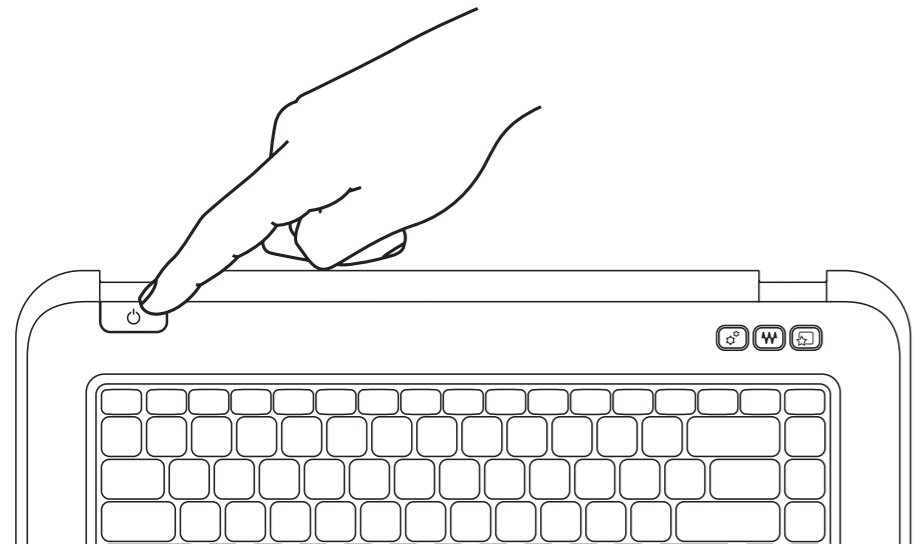
1 Connect the power adapter

连接电源适配器 | 連接電源配接器
電源アダプタを接続する | 전원 어댑터에 연결



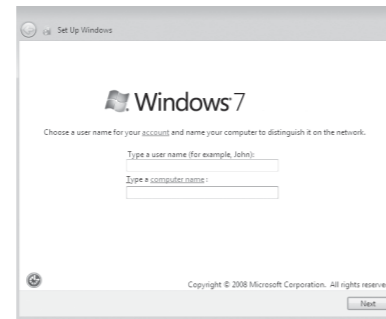
2 Press the power button

按下电源按钮 | 按下電源按鈕
電源ボタンを押す | 전원 단추 누르기



3 Follow Windows setup

遵照 Windows 设置 | 請遵循 Windows 設定
Windows セットアップに従う | Windows 설치 계속



Record your Windows password here

NOTE: Do not use the @ symbol in your password

在此处记录您的 Windows 密码

注: 在密码中请勿使用 @ 符号

在此記下您的 Windows 密碼

註: 請不要在您的密碼中使用@符號

Windows パスワードをここに記入

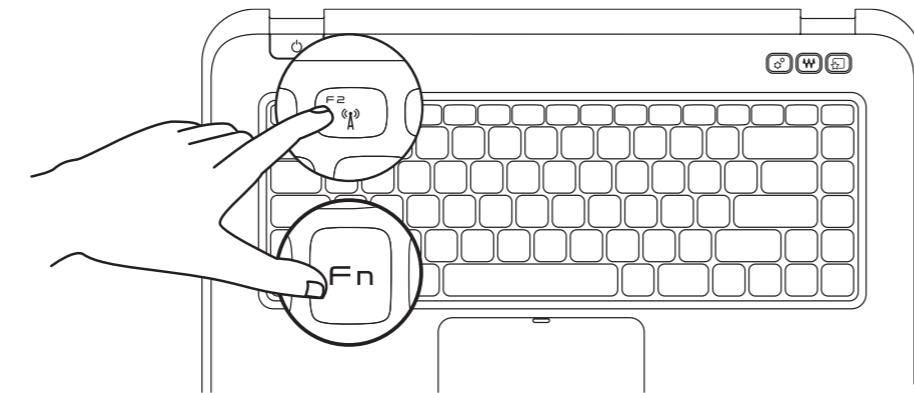
メモ: パスワードに @ シンボルは使用しないでください

Windows 암호를 여기에 기록

주: 암호의 @ 기호는 사용하지 마십시오.

4 Check wireless status

检查无线连接状态 | 檢查無線網路狀態
ワイヤレスステータスを確認する | 무선 상태 확인



Function Keys

功能键 | 功能鍵 | 機能キー | 기능 키

F1	Switch to external display	转换至外部显示器 切換至外接式顯示器 外付けモニタへの切り替え 외부 디스플레이로 전환
F2	Turn off/on wireless	关闭/开启无线设备 關閉 / 開啟無線裝置 ワイヤレスのオン/オフ 무선 켜기/끄기
F3	Enable/disable touchpad	启用/禁用触摸板 啓用 / 停用觸控墊 タッチパッドの有効 / 無効 터치패드 사용/사용 안 함
F4	Decrease brightness	降低亮度 減少亮度 輝度を下げる 밝기 감소
F5	Increase brightness	增加亮度 增加亮度 輝度を上げる 밝기 증가
F6	Toggle keyboard backlight (optional)	切换键盘背光强度 可选 切換鍵盤背光 (可選) キーボードバックライトの切り替え (オプション) 키보드 백라이트 전환 (선택사양)
F8	Play previous track or chapter	播放前一音轨或章节 播放上一首或上一章 前のトラックまたは章を再生 이전 트랙 또는 장 재생
F9	Play/Pause	播放/暂停 播放 / 暫停 再生 / 一時停止 재생/일시 정지
F10	Play next track or chapter	播放下一音轨或章节 播放下一首或下一章 次のトラックまたは章を再生 다음 트랙 또는 장 재생
F11	Decrease volume level	降低音量 減少音量 ボリュームレベルを下げる 볼륨 레벨 감소
F12	Increase volume level	提高音量 增加音量 ボリューム레벨을上げる 볼륨 레벨 증가
	Mute the sound	静音 靜音 소음 사운드 조용히

Fn +

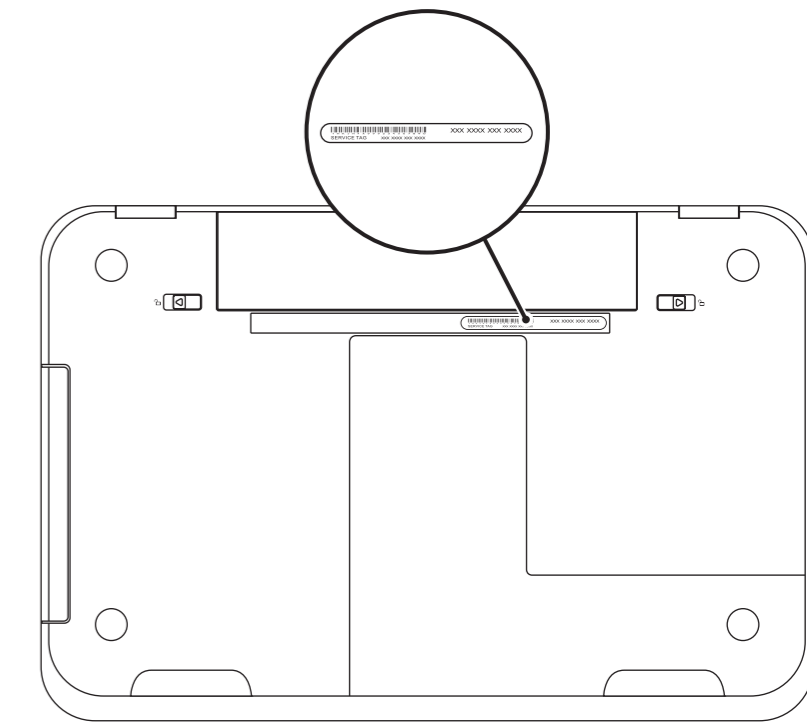
Fn +

Before You Contact Support

联系支持之前 | 聯絡支援服務之前
サポートに連絡する前に | 지원에 연락하기 전에

Locate your service tag

找到您的服务标签 | 找到您的服務標籤
サービスタグの場所 | 서비스 태그 찾기



Record your service tag here

在此处记录服务标签 | 在此記下您的服務標籤
サービスタグをここに記入 | 여기에 서비스 태그를 기록합니다